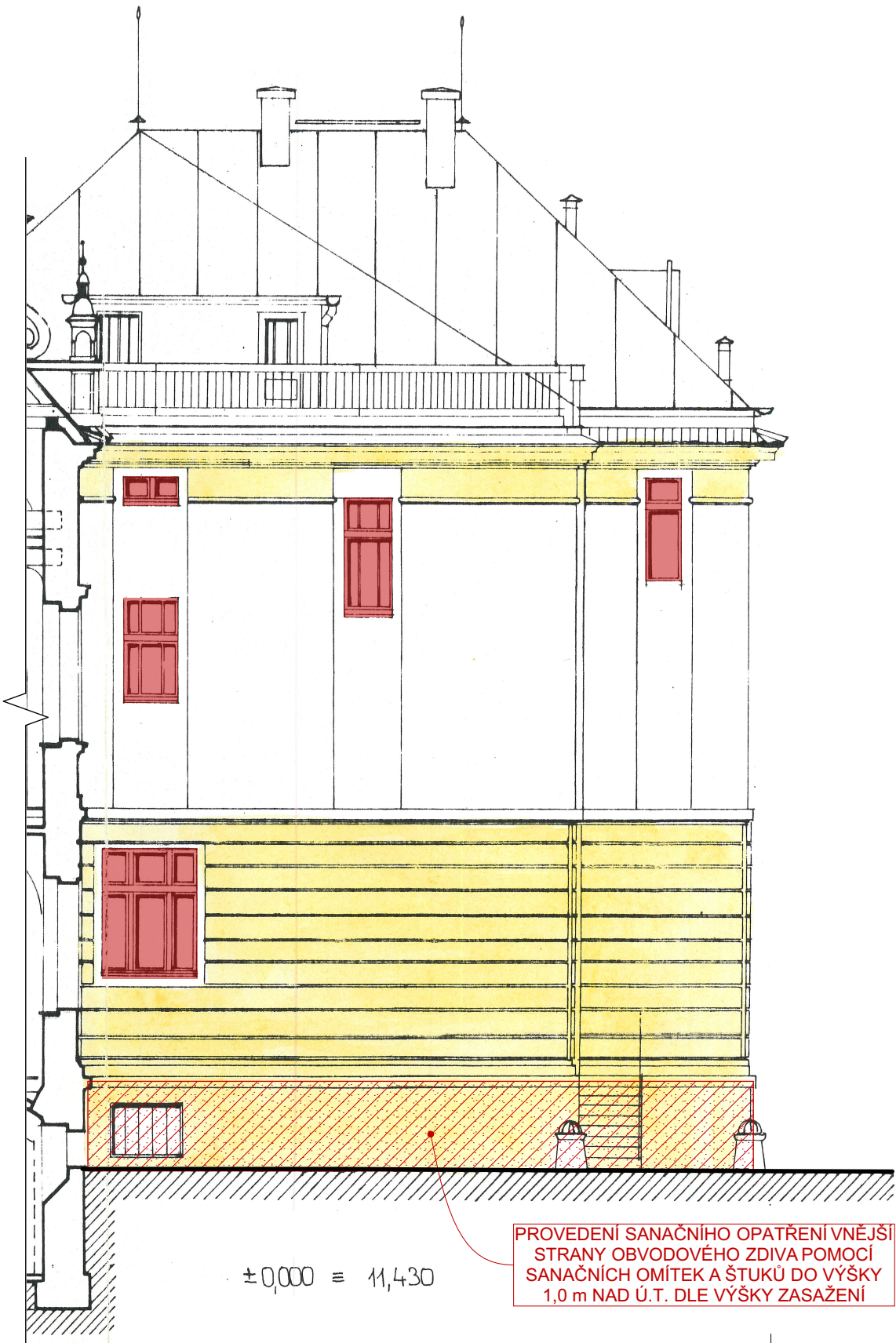


PROVEDENÍ SANAČNÍHO OPATŘENÍ VNĚJŠÍ STRANY OBVODOVÉHO ZDIVA POMOCÍ SANAČNÍCH OMÍTEK A ŠTUKŮ DO VÝŠKY 1,0 m NAD Ú.T. DLE VÝŠKY ZASAŽENÍ

LEGENDA BAREVNÉHO ŘEŠENÍ

- OMÍTKA STÁVAJÍCÍ**
- V MÍSTĚ OPRAV FASÁDY - SANAČNÍ SYSTÉM + SANAČNÍ ŠTUK
- BARVA ŽLUTOOKROVÁ - PŘI REALIZACI BUDE PROVEDENO VZORKOVÁNÍ, PŘESNÝ ODSTÍN BUDE URČEN CO NEJBLIŽE K JÍŽ REALIZOVANÉMU PRŮČELÍ
- OMÍTKA STÁVAJÍCÍ**
- BARVA ŠEDOBÍLÁ - V PŘÍPADĚ OPRAV BUDE PŘED REALIZACÍ PROVEDENO VZORKOVÁNÍ, PŘESNÝ ODSTÍN BUDE URČEN CO NEJBLIŽE K JÍŽ REALIZOVANÉMU PRŮČELÍ
- VENKOVNÍ DVEŘE - STÁVAJÍCÍ**
- DŘEVĚNÉ
- BARVA: HNĚDÁ - STÁVAJÍCÍ
- OKNA**
- REPASOVANÁ DŘEVĚNÁ ŠPALETOVÁ OKNA
- BARVA VNĚJŠÍCH ŠPALETOVÝCH OKEN: EXTERIÉR: HNĚDÁ - CO NEJBLIŽE PŮVODNÍMU ODSTÍNU
INTERIÉR: BÍLÁ - CO NEJBLIŽE PŮVODNÍMU ODSTÍNU
- BARVA VNITŘNÍCH ŠPALETOVÝCH: EXTERIÉR: BÍLÁ - CO NEJBLIŽE PŮVODNÍMU ODSTÍNU
INTERIÉR: BÍLÁ - CO NEJBLIŽE PŮVODNÍMU ODSTÍNU
- KLEMPÍŘSKÉ PRVKY**
- V PŘÍPADĚ VÝMĚNY - MĚDĚNÝ PARAPETNÍ PLECH
- BARVA: ZELENÁ - MĚDĚNKA

POZNÁMKA:
- BAREVNÉ ŘEŠENÍ NÁTĚRŮ OKEN, KOVOVÝCH A MĚDĚNÝCH PRVKŮ BUDE UPŘESNĚNO DLE ZJIŠTĚNÍ PŮVODNÍHO ODSTÍNU NÁTĚRŮ PŘI PROVÁDĚNÍ PRACÍ. PRVKY MUSÍ DODRŽOVAT PŮVODNÍ BAREVNÉ ŘEŠENÍ
- SANOVANÁ OMÍTKA BUDE SVÝM BAREVNÝM ŘEŠENÍM A STRUKTUROU SHODNÁ S OMÍTKOU STÁVAJÍCÍ, KTERÁ PROŠLA REKONSTRUKCÍ V 2. POL. 90. LET 20. STOLETÍ
- DLE PROJEKTOVÉ DOKUMENTACE NA OPRAVU FASÁDY Z ROKU 1996 BYLO POŽADOVÁNO, ABY BARVY NA OMÍTKY BYLA SILIKONOVÁ, NEBOSILIKÁTOVÁ - TENTO POŽADAVEK BUDE RESPEKTOVÁN I NADÁLE.
- VEŠKERÉ PRÁCE PŘED PROVÁDĚNÍM BUDOU KONZULTOVÁNY S ODBOREM STÁTNÍ PAMÁTKOVÉ PÉČE MĚU NOVÝ BYDŽOV



PROVEDENÍ SANAČNÍHO OPATŘENÍ VNĚJŠÍ STRANY OBVODOVÉHO ZDIVA POMOCÍ SANAČNÍCH OMÍTEK A ŠTUKŮ DO VÝŠKY 1,0 m NAD Ú.T. DLE VÝŠKY ZASAŽENÍ

LEGENDA - BAREVNÉ ZNAČENÍ:

- STÁVAJÍCÍ KONSTRUKCE A PRVKY**
- NOVÉ KONSTRUKCE A PRVKY**

LEGENDA ÚPRAV:

- OPRAVA A RENOVACE STÁVAJÍCÍCH OKENNÍCH VNĚJŠÍCH KŘÍDEL ŠPALETOVÝCH OKEN VČETNĚ VLOŽENÍ TEPELNĚIZOLAČNÍHO DVOUSKLA DO STÁVAJÍCÍCH KŘÍDEL, TLOUŠKA IZOLAČNÍHO DVOUSKLA DO MAX. TL. 10 mm.
- OPRAVA A RENOVACE STÁVAJÍCÍCH OKENNÍCH RÁMU VNĚJŠÍCH A VNITŘNÍCH KŘÍDEL
- OPRAVA A RENOVACE STÁVAJÍCÍCH VNITŘNÍCH DŘEVĚNÝCH PARAPETŮ
- KONTROLA PŘÍPADNĚ OPRAVENO VÝMĚNA VNĚJŠÍCH MĚDĚNÝCH PARAPETŮ ZA NOVÉ
- ZATEPLENÍ PODLAHY PŮDNÍCH PROSTOR POMOCÍ MINERÁLNÍ VLN V TL. 180 mm VČETNĚ POJISTNÉ HYDROIZOLACE
- ZATEPLENÍ STĚN V PŮDNÍM PROSTORU ODDĚLUJÍCÍ VYTÁPĚNÝ A NEVYTÁPĚNÝ PROSTOR POMOCÍ MINERÁLNÍ VLN V TL. 160 mm
- ZATEPLENÍ OBVODOVÝCH STĚN POD ÚROVŇÍ TERÉNU DO HLUBKY 1100 mm POMOCÍ XPS V TL. 100 mm
- ZATEPLENÍ STROPU V PRŮJEZDU DO DVORA POMOCÍ EPS V TL. 180 mm
- ZATEPLENÍ STROPU V SUTERÉNNÍCH PROSTORECH POMOCÍ MINERÁLNÍ VLN V TL. 80 mm
- VÝMĚNA STÁVAJÍCÍCH SVÍTIDEL ZA NOVÉ S LED TECHNOLOGIÍ
- SANACE OPADANÉ VNĚJŠÍ OMÍTKY NA JIŽNÍM PRŮČELÍ BUDOVY DM POMOCÍ SANAČNÍCH OMÍTEK A SANAČNÍCH ŠTUKŮ
- HYDROIZOLAČNÍ TLAKOVÁ INJEKTÁŽ ZDIVA V PODSKLEPENÉ ČÁSTI JIŽNÍHO TRAKTU DM V M.Č. 016
- SANACE VNITŘNÍ OMÍTKY V M.Č. 131 A 132 DO VÝŠKY 1,2 m POMOCÍ SYSTÉMU SANAČNÍCH OMÍTEK
- SANACE VNITŘNÍ OMÍTKY V M.Č. 016 V CELÉ VÝŠCE POMOCÍ SYSTÉMU SANAČNÍCH OMÍTEK
- DROBNÉ OPRAVY ZAHRNÚJÍCÍ DOPLNĚNÍ OPADANÝCH ŠTUKŮ KOLEM SOKLOVÉ ČÁSTI OBJEKTU A NA STŘEŠNÍ TERASE.
- KOLEM ZATEPLOVANÉ ČÁSTI SUTERÉNNÍCH STĚN PROVÉST DRENÁŽNÍ NOPOVOU FÓLII VYTAŽENOU MIN 50 mm NAD Ú.T.
- PŘED ZATEPLENÍM SOKLOVÝCH STĚN PROVÉST NA STĚNY HYDROIZOLAČNÍ DVOUSLOŽKOVOU SILNOVRSTVOU STĚRKU
- PŘELOŽENÍ STROPNÍCH SVÍTIDEL V 1.PP NA POVRCH ZATEPLENÍ
- DO SPRCHOVÝCH BOXŮ BUDE INSTALOVÁN SPRCHOVÝ VÝMĚNÍK TEPLA Z ODPADNÍ VODY VČ. SPRCH. VANIČKY 14 KS
- INSTALUJI SE ÚSPORNÁ KONCOVÁ ZAŘÍZENÍ (OMEZOVAČE PRŮTOKU U SPRCH, UMYVADEL A DŘEZŮ, SPRCHOVÉ HLAVICE S VENTURI EFEKTEM)

POZNÁMKA:
- V TOMTO SOUPISU JSOU VYPISÁNY POUZE NĚKTERÉ BODY, ZBYLÉ NOVÉ PRÁCE JSOU ZNAČENY ČERVENOU BARVOU
- ÚPRAVAMI NEJSOU DOTČENY NOSNÉ KONSTRUKCE
- VEŠKERÉ ÚPRAVY MUSÍ BÝT V SOULADU SE ZÁVAZNÝM STANOVISKEM ODBORU VÝSTAVBY MĚU NOVÝ BYDŽOV
- OKRASNÉ ZDOBENÉ VÝPLNĚ OKEN BUDOU ZANECHÁNY
- VÝKOPY OKOLO OBJEKTU BUDOU ZABEZPEČENY PROTI PÁDU POMOCÍ PŘENOSNÉHO DÍLCOVÉHO ŽÁBRADLÍ VÝŠKY 1,1 m

POZNÁMKY:
- JEDNÁ SE O PAMÁTKOVÉ CHRÁNĚNOU BUDOVU DLE REJSTR. Č. ÚSKP 12888/6-5721
- PROJEKT PŘEDSTAVUJE ROVNOMĚRNOST PRVKŮ (IDEÁLNÍ STAV), VZHLED K MATERIÁLOVÝM SPECIFIKŮM MŮŽE DOJÍT K DROBNÝM ZMĚNÁM, A TO PŘÁVĚ Z DŮVODŮ REÁLNÝCH ROZMĚRŮ JEDNOTLIVÝCH PRVKŮ
- PŘED DEMONTÁŽÍ VNĚJŠÍCH OKENNÍCH KŘÍDEL A REPASÍ OKEN JE DODAVATEL POVINEN PROVÉST ZAMĚŘENÍ SKUTEČNÉHO STAVU OKENNÍCH VÝPLNÍ, JAK VNITŘNÍCH, TAK VNĚJŠÍCH
- PŘESNÁ MATERIÁLOVÁ SPECIFIKACE NOVÉ TEPELNĚ IZOLAČNÍ VÝPLNĚ OKEN A DIMENZE JEDNOTLIVÝCH PRVKŮ OKENNÍCH VÝPLNÍ BUDE PROVEDENA ZEJMÉNA DLE ZHOTOVITELSKÉ DOKUMENTACE, KTEROU JE ZHOTOVITEL POVINEN SI ZPRACOVAT VČETNĚ PODROBNÉHO ZAMĚŘENÍ VŠECH OKENNÍCH PRVKŮ NEBO DÍLŮ
- ZHOTOVITELSKÁ DOKUMENTACE DÁLE DLE POTŘEBY ROZŠÍŘÍ PROVÁDĚCÍ DOKUMENTACI O DALŠÍ INFORMACE např.: PODROBNOSTI SPOJŮ atd. ZHOTOVITEL JE POVINEN SI V POTŘEBNÉM ROZSAHU ZPRACOVAT ZHOTOVITELSKOU (DILENSKOU) DOKUMENTACI K OKENNÍM VÝPLNÍM!!!
- POŠKOZENÉ DŘEVĚNÉ PRVKY NUTNO OŠETŘIT, PŘÍPADNĚ ROZSÁHLÉHO POŠKOZENÍ VÝMĚNIT ZA NOVÉ apod.
- PONECHÁNÉ PRVKY BUDOU OŠETŘENY BEZBARVÝMI PREPARÁTY UMOŽŇUJÍCÍ PROVÉST NÁSLEDNĚ POVRCHOVÉ ESTETICKÉ NÁTĚRY LAKY NEBO LAZURY,
- BUDOU ZATEPLENY POUZE VNĚJŠÍ KŘÍDLA ŠPALETOVÝCH OKEN, MIMO OKNA S OKRASNÝMI SKLENĚNÝMI VÝPLNĚMI, KTERÉ MUSEJÍ BYT PONECHÁNY
- PŘI ZEMNÍCH PRACÍCH DBÁT NA BEZPEČNOST A OCHRANU ZDRAVÍ, VÝKOPY JE NUTNO ZAŽÍT A ZŘETELNĚ OZNAČIT
- SVISLÁ DRENÁŽ ŠPODNÍ STAVBY BUDE VYTAŽENA NAD Ú.T.
- SANACE BUDE PROVEDENA JAKO KOMPLEXNÍ CERTIFIKOVANÝ SYSTÉM DODANÝ JEDNÍM ZHOTOVITELEM (DRŽITELEM OŠVĚDČENÍ PRÁCE S CERTIFIKOVANÝM SANAČNÍM SYSTÉMEM), KTERÝ SI PROVEDE NA STAVBĚ VLASTNÍ ZAMĚŘENÍ A PŘÍPADNĚ DALŠÍ POTŘEBNÉ PRŮZKUMY, ZEJMÉNA OVĚŘENÍ VLHKOSTI ZDIVA A ZASOLENÍ, ZE KTERÝCH MŮŽE VYPLYNOUT OPTIMALIZACE NAVRHOVANÉHO ŘEŠENÍ, TAK ABY BYLA ZAJIŠTĚNA OCHRANA PROTI PRONIKÁNÍ VLHKOSTI DO BUDOVY PO DOBU PŘEDPOKLÁDANÉ ŽIVOTNOSTI STAVBY.
- PROJEKTOVÁ DOKUMENTACE JE NAVRŽENA DLE DOSTUPNÝCH MOŽNÝCH INFORMACÍ A INFORMACÍ SDÍLENÝCH INVESTOREM, PŘI STAVEBNÍCH PRÁCECH MOHOU BÝT ZJIŠTENY TAKOVÉ SKUTEČNOSTI, KTERÉ MOHOU OVLIVNIT PŘEDPOKLAD A ROZSAH PRACÍ. V TĚCHTO PŘÍPÁDECH BUDE PROJEKTANT V PŘEDSTIHU UPOZORNĚN A ÚPRAVA BUDE ŘEŠENA V RÁMCI ZMĚNOVÉHO ŘÍZENÍ
- NEDÍLNOU SOUČÁSTÍ PROJEKTOVÉ DOKUMENTACE JSOU ČÁSTI ZÚČASTNĚNÝCH PROFESÍ, VÝSTUPY TĚCHTO PROFESÍ OBSAŽENÉ V ARCHITEKTONICKO STAVEBNÍM ŘEŠENÍ JSOU POUZE ORIENTAČNÍHO CHARAKTERU, K PODROBNĚMU ŘEŠENÍ DÍLČÍCH SOUČÁSTÍ STAVBY SLOUŽÍ TYTO SAMOSTATNĚ ČÁSTI PROJEKTOVÉ DOKUMENTACE A TO ZEJMÉNA POŽÁRNĚ BEZPEČNOSTNÍ ŘEŠENÍ STAVBY

±0,000 = STÁVAJÍCÍ ÚROVĚŇ PODLAHY V 1.NP

Hlavní inženýr projektu :	Ing. Radek Myšák
Zodpovědný projektant :	Ing. Radek Myšák
Projektant :	Ing. Michal Daniček
Kraj :	KRÁLOVÉHRADECKÝ
M.Ú. :	NOVÝ BYDŽOV
Stavebník :	GYMNÁZIUM, STŘEDNÍ ODBORNÁ ŠKOLA A VYŠŠÍ ODBORNÁ ŠKOLA, NOVÝ BYDŽOV IČO: 62690221, KOMENSKÉHO 77, 504 01 NOVÝ BYDŽOV
Stavba :	SNÍŽENÍ ENERGETICKÉ NÁROČNOSTI GYMNAZIA, SOŠ A VOŠ, NOVÝ BYDŽOV - DM J. JUNGMANNA Jos. Jungmanna č.p. 1544 k.ú.:Nový Bydžov [707163], parcela: p.č. st. 310/1
ARCHITEKTONICKO STAVEBNÍ ŘEŠENÍ	
Název výkresu :	POHLED SEVERNÍ
Číslo paré :	

IRBOS s.r.o. Čestice 115 Kostelec nad Orlicí 517 41 www.irbos.cz	
IRBOS s.r.o. Čestice 115 Kostelec nad Orlicí 517 41 www.irbos.cz	
Autorizace:	
Číslo zakázky :	23/06/0798
Stupeň PD :	DSP
Datum :	05/2024
Měřítko :	1:50
Formát :	
Číslo výkresu :	D.1.1.18